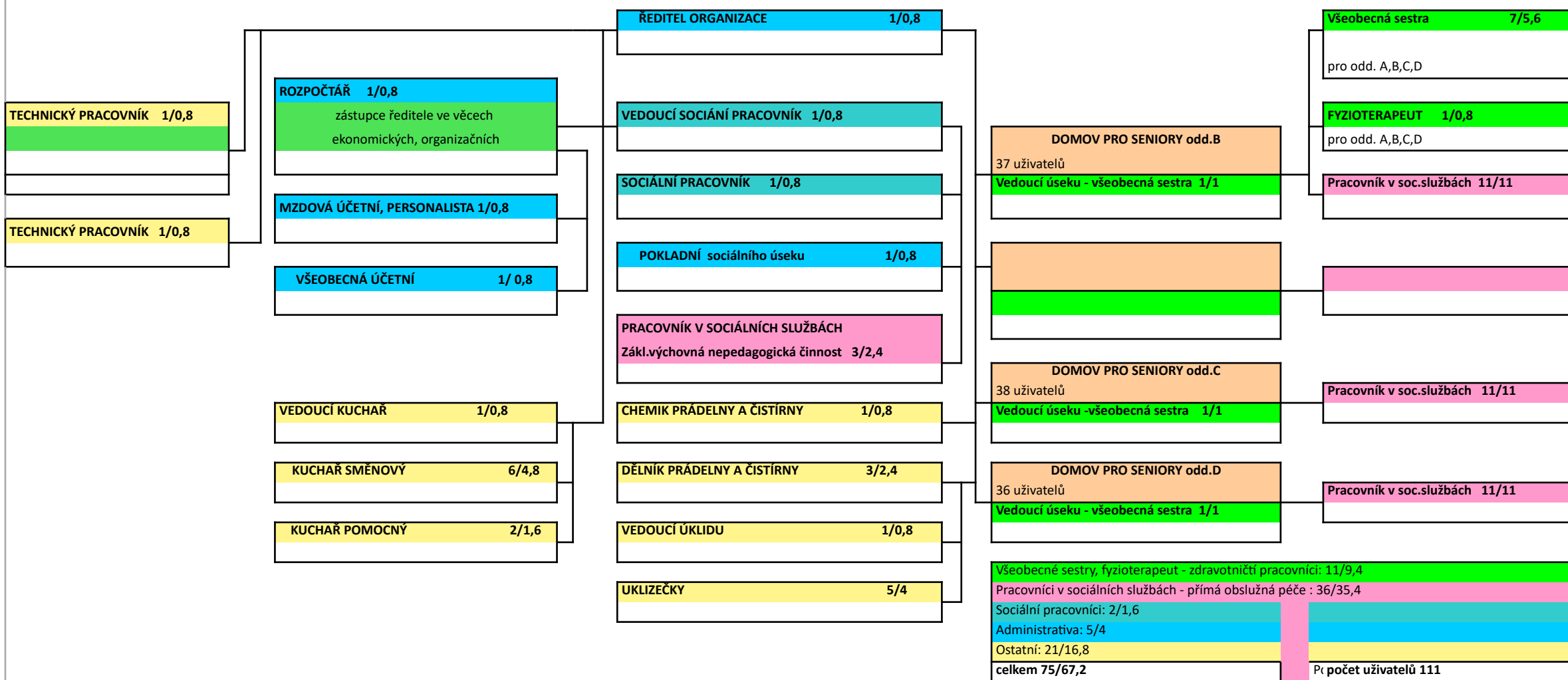


Organiz. členění: 1.1.2024 Domov pro se seniory



	fyzický počet	přečpočtený stav
PSS	33/33	33/33
Nepedag.činnost	3/2,4	3/2,4
Sociální pracovníci	2/1,6	2/1,6
Zdravotní pracovníci	10/8,6	10/8,6
Fyzioterapeut	1/0,8	1/0,8
THP	5/4	5/4
Manuálně pracující	21/16,8	21/16,8
Celkem	75/67,2	75/67,2